

KOMPLEKS HANDLOWO-USŁUGOWY M.S.M-DOM



LOKALE DO WYNAJĘCIA

Przedstawiamy projekt wielofunkcyjnego kompleksu handlowo-usługowego zlokalizowanego w Tomaszowie Lubelskim przy ul. Rolniczej 10.

Otwarcie KOMPLEKSU planujemy na II-kwartał 2010r.
Projekt ten ma na celu wykreowanie nowej formy handlu i usług

Oferujemy do wynajęcia powierzchnie handlowo-usługowe oraz biurowe. Wielkość powierzchni ok.3000m²

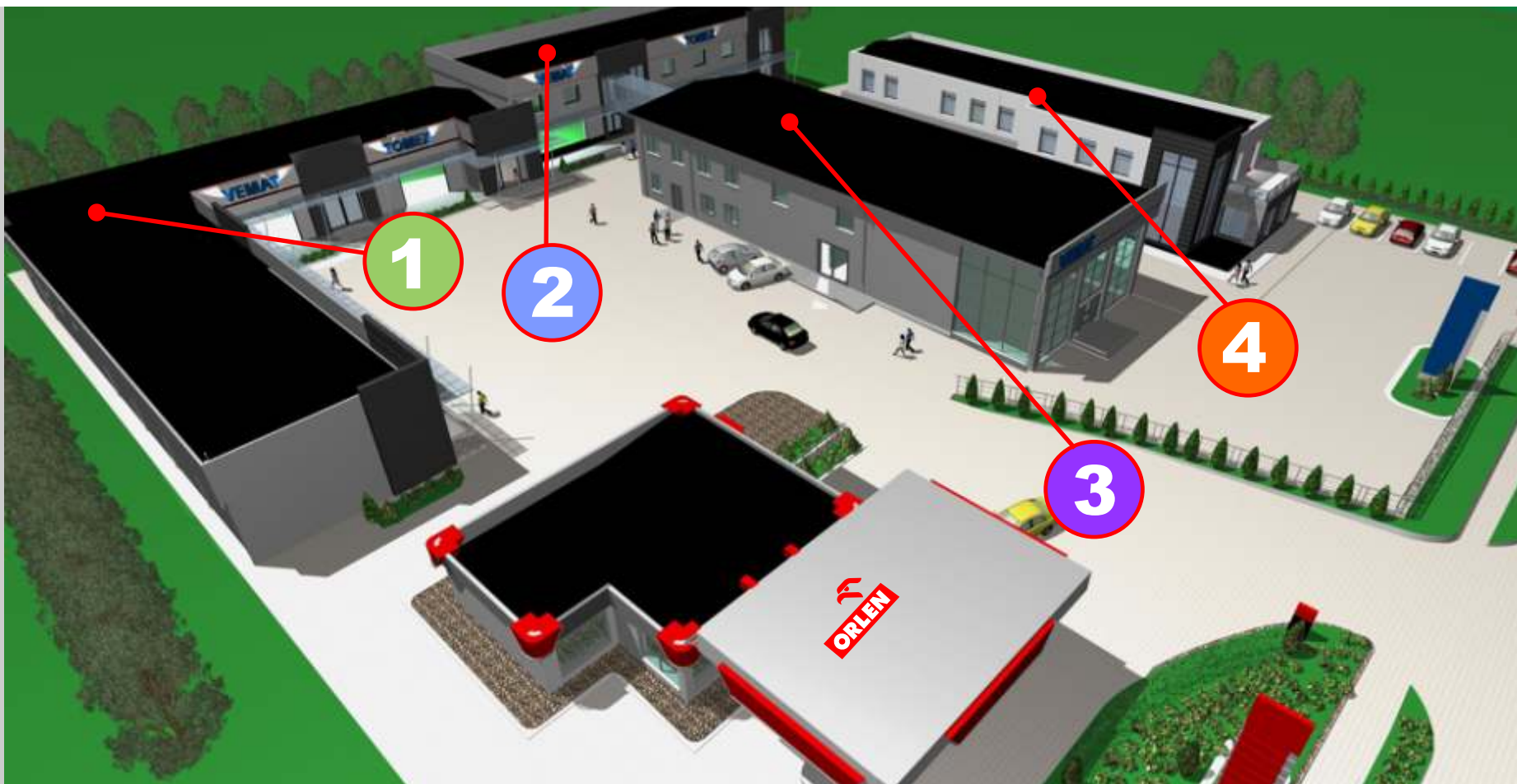
Metraż segmentów z możliwością dostosowania do indywidualnych potrzeb najemcy.
Obecnie na terenie planowanego KOMPLEKSU znajduje się stacja paliw PKN ORLEN oraz salon sprzedaży stolarki okiennej VEKA.

Preferowani najemcy z branży ogólnobudowlanej, mieszkaniowej i wykończenia wnętrz.
KOMPLEKS zlokalizowany jest w Tomaszowie Lubelskim - miasto powiatowe w województwie Lubelskim położone w odległości 20km od największego i najnowocześniejszego przejścia granicznego z UKRAINĄ w Hrebennem.

KOMPLEKS mieści się w bardzo dobrej pod względem komunikacji części miasta, wyposażony w dużą ilość miejsc parkingowych.

ZAPRASZAMY DO WSPÓŁPRACY

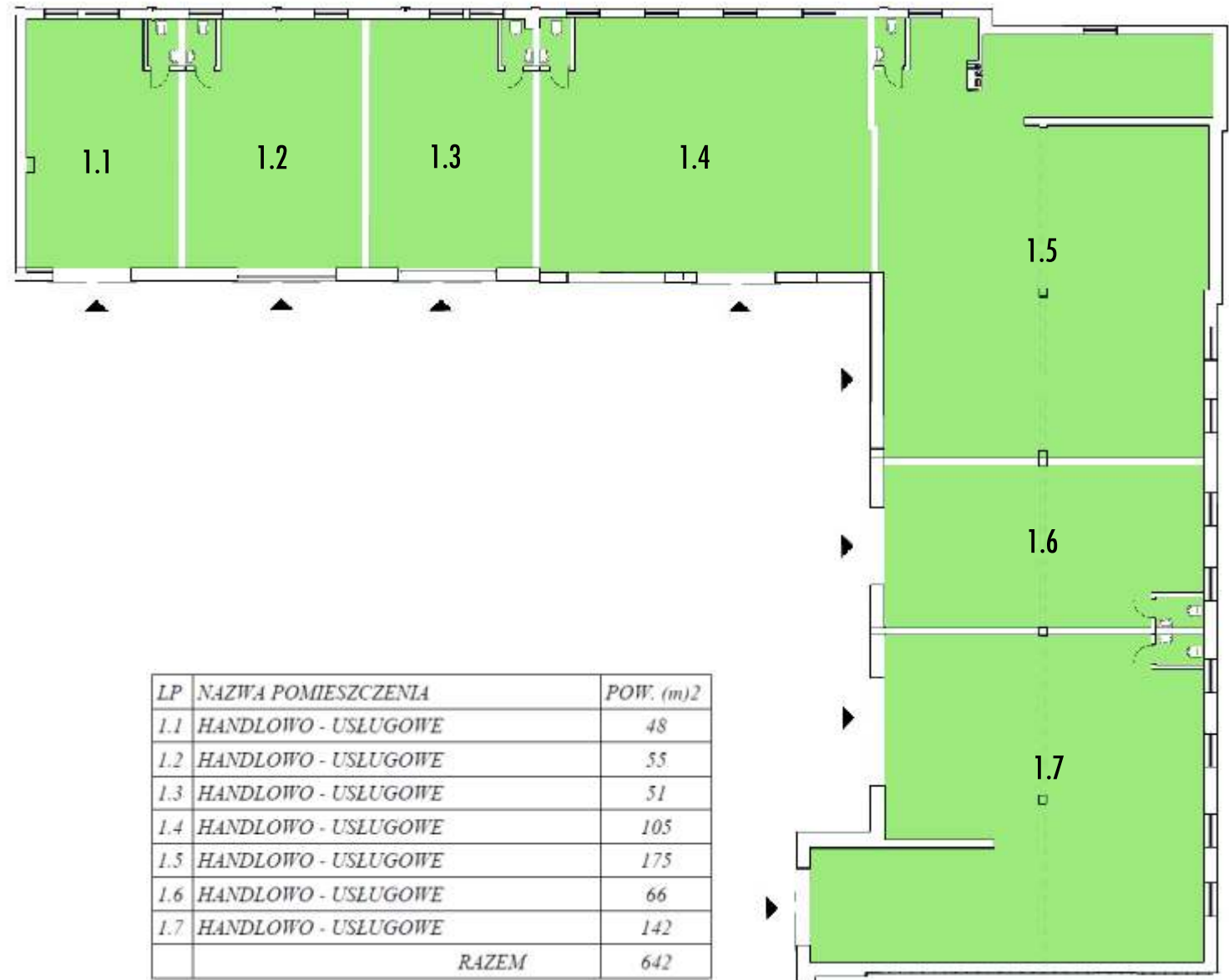
Dodatkowe informacje pod nr.tel. 0607 932 664 lub na stronie www.msm-dom.pl



www.msm-dom.pl

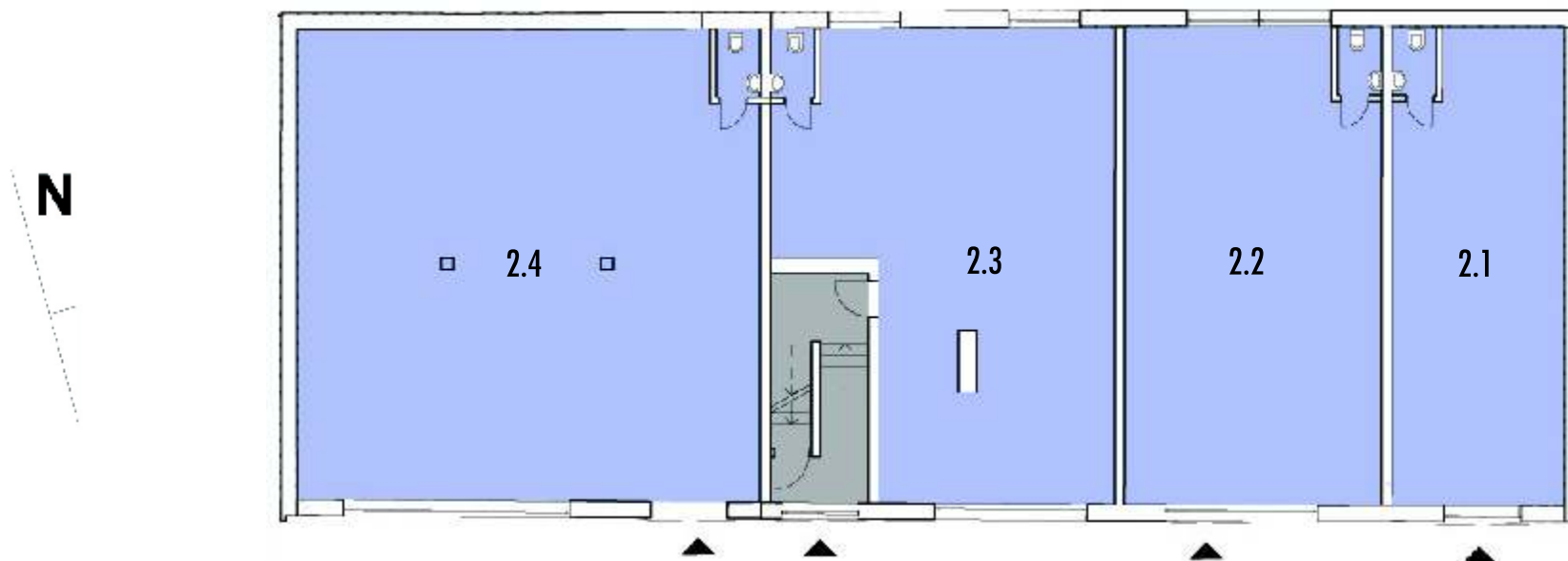


BUDYNEK NR 1





BUDYNEK NR 2



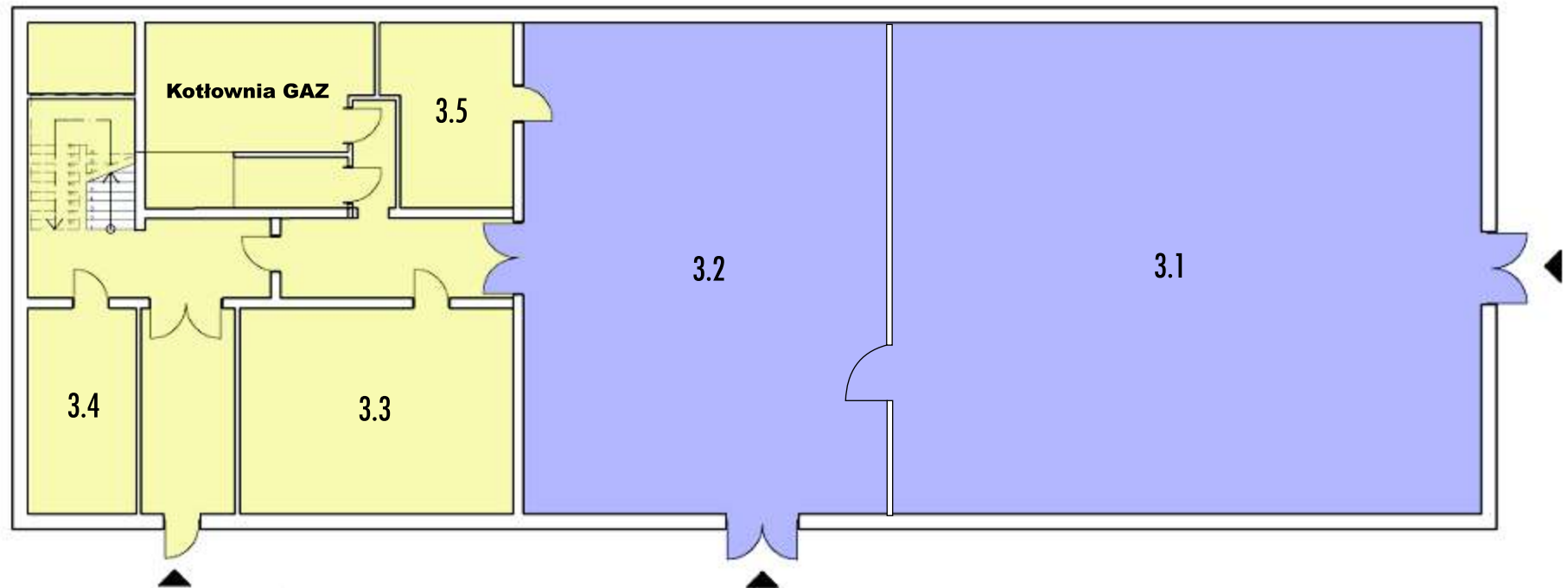
LP	NAZWA POMIESZCZENIA	POW. (m) ²
2.1	HANDLOWO - USŁUGOWE	51
2.2	HANDLOWO - USŁUGOWE	75
2.3	HANDLOWO - USŁUGOWE	84
2.4	HANDLOWO - USŁUGOWE	133
	RAZEM	343



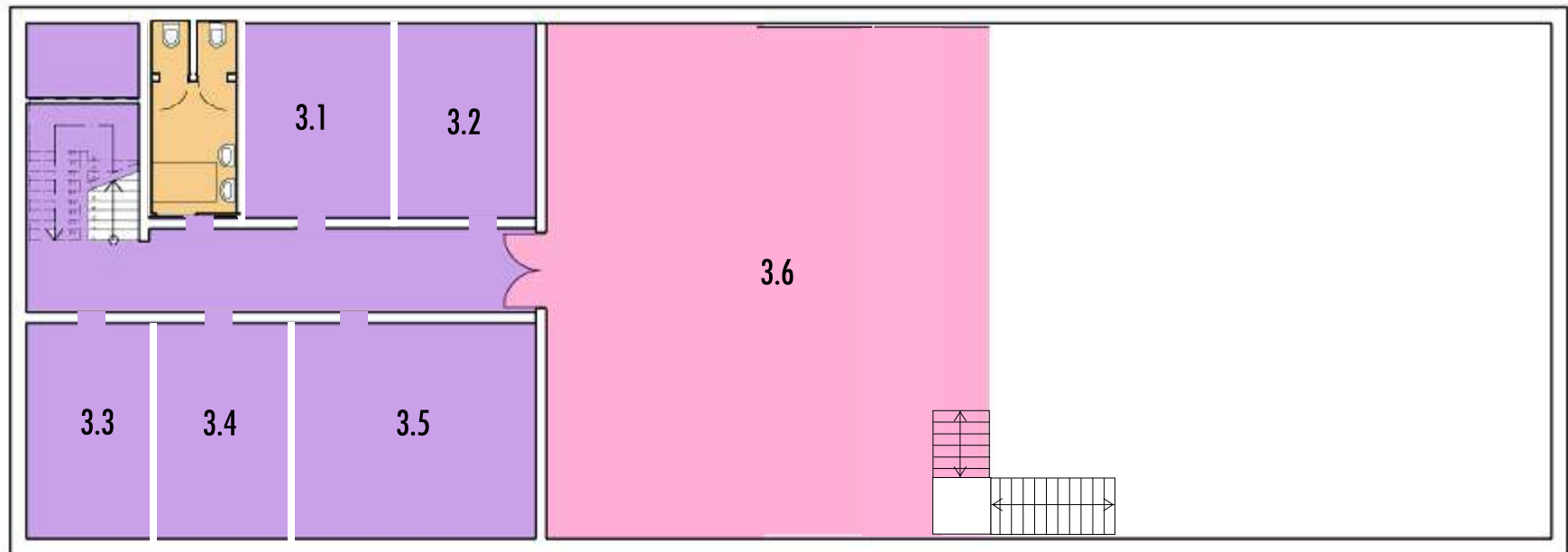
LP	NAZWA POMIESZCZENIA	POW. (m)2
2.1	BIUROWO-HANDLOWE	17
2.2	BIUROWO-HANDLOWE	16
2.3	BIUROWO-HANDLOWE	15
2.4	BIUROWO-HANDLOWE	49
2.5	BIUROWO-HANDLOWE	48
2.6	BIUROWO-HANDLOWE	17
2.7	BIUROWO-HANDLOWE	23
2.8	BIUROWO-HANDLOWE	25
2.9	BIUROWO-HANDLOWE	33
2.10	BIUROWO-HANDLOWE	21
2.11	BIUROWO-HANDLOWE	17
	RAZEM	281



BUDYNEK NR 3



LP	NAZWA POMIESZCZENIA	POW.(m)2
3.1	HANDLOWO - USŁUGOWE	161
3.2	HANDLOWO - USŁUGOWE	111
3.3	HANDLOWO - USŁUGOWE	33
3.4	HANDLOWO - USŁUGOWE	12
3.5	HANDLOWO - USŁUGOWE	14
	RAZEM	331

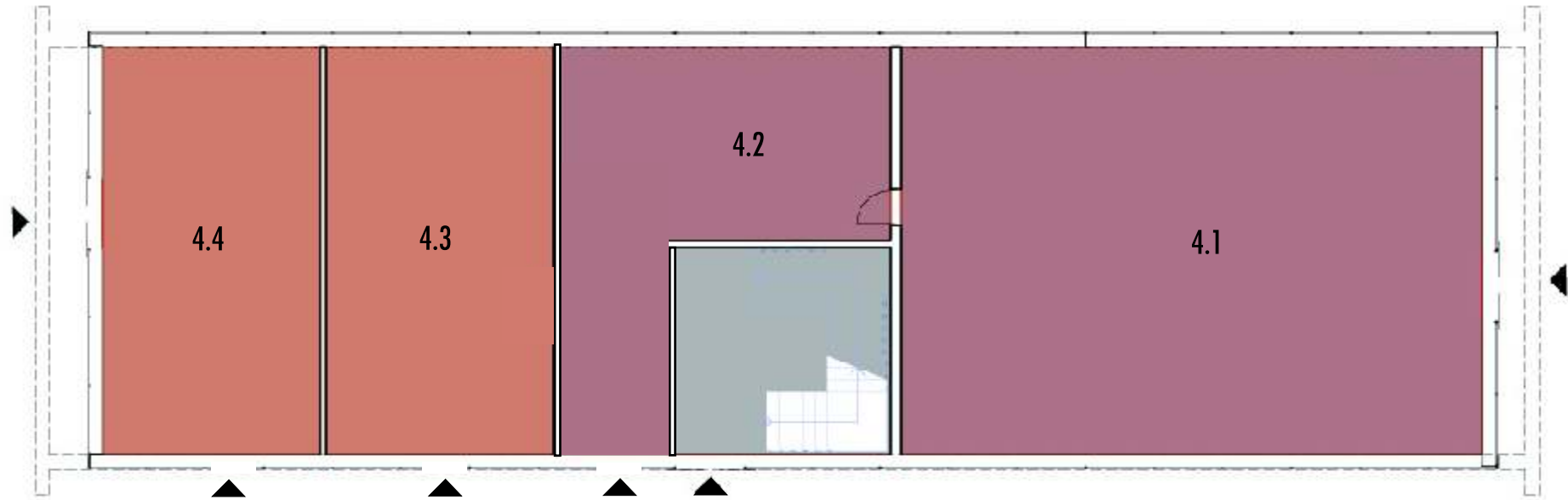


N

LP	NAZWA POMIESZCZENIA	POW.(m) ²
3.1	BIUROWE-HANDLOWE	15
3.2	BIUROWE-HANDLOWE	12
3.3	BIUROWE-HANDLOWE	29
3.4	BIUROWE-HANDLOWE	14
3.5	BIUROWE-HANDLOWE	13
3.6	HANDLOWO- USLUGOWE / ANTRESOLA	145
	RAZEM	228



BUDYNEK NR 4



LP	NAZWA POMIESZCZENIA	POW.(m)2
4.1	HANDLOWO - USLUGOWE	146
4.2	HANDLOWO - USLUGOWE	54
4.3	HANDLOWO - USLUGOWE	57
4.4	HANDLOWO - USLUGOWE	55
	<i>RAZEM</i>	312



N

<i>LP</i>	<i>NAZWA POMIESZCZENIA</i>	<i>POW.(m)2</i>
4.1	BIUROWO - HANDLOWE	49
4.2	BIUROWO - HANDLOWE	41
4.3	BIUROWO - HANDLOWE	44
4.4	BIUROWO - HANDLOWE	40
4.5	BIUROWO - HANDLOWE	38
4.6	BIUROWO - HANDLOWE	52
	<i>RAZEM</i>	264

